

パートナー企業のご紹介 ―積水化学工業株式会社様の管更生工法―

本稿の特集論文にてご紹介している積水化学工業株式会社様の管更生工法である SPR® 工法について、下水道以外の配管への対応として工場内配管の更新も実施している「管きょ更生工法」についてご紹介します。

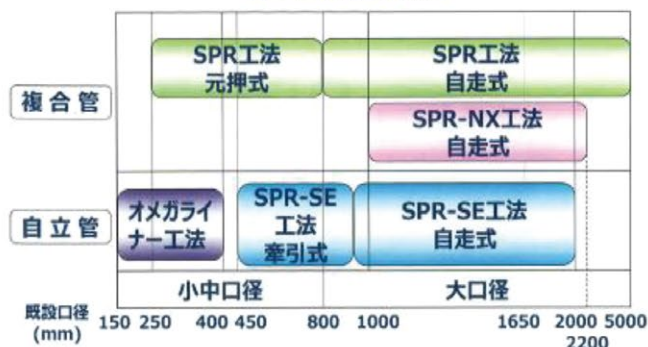
管きょ更生工法とは、老朽化による既設管きょの破損や耐震性能など不安のある管きょに対し、非開削で内面から新たな管を構築して性能回復、リニューアルする工法です。

管きょ更生工法のメリットは主に 4 点が挙げられます。

- ①開削と比較して工期が短い
- ②建造物の下にある管路でも最小限の開削で施工可能
- ③開削と比較して施工コストが安い
- ④廃棄物、CO2 排出量など環境負荷が少ない

上記のメリットに加え、SPR® 工法では、管種も鉄筋コンクリート以外の材質も取り揃えており、既設管口径や構造形式等対象物によって様々な対応が可能になっています。

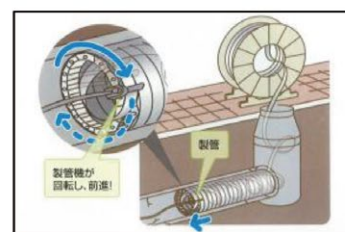
各工法の適用範囲



更生工法	
自立管	複合管
既設管を考慮せず、更生材のみで自立	既設管を考慮し、更生材と一体化し強度復元
概要	概要

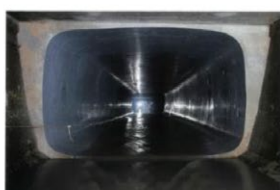
SPR® 工法の特長として、

- ・小口径から大口径（適用口径：φ 250 ～ 4750）まで施工が可能
- ・水を流したまま施工することが可能
（水位は管径の 30% かつ 60cm 以下、流速 1m/s 以下）
- ・あらゆる断面形状（円形・矩形・馬蹄形・卵型等）に対応でき、
自走式であれば長距離施工、曲線施工も可能
となっています。



卵形きょ

矩形きょ



馬蹄形きょ



管路施設の耐震化や配管更新のお困りごとがございましたら、お気軽にご相談ください。

江川 太郎（エンジニアリング事業部）

お問い合わせ先

積水化学工業株式会社
管路更生営業部 西日本管路更生営業所
九州管路更生グループ
グループ長
大安 正和 様

TEL 092 (271) 1314

<https://www.sekisui.co.jp/newfrontier/fact/spr/>